

# 2022年01月01日三江源植被覆盖度统计报告

## 1 植被覆盖度

植被覆盖度是指植被在地面的垂直投影面积占统计区总面积的百分比。覆盖度是反映植被和生态环境变化的一个重要指标。通常获取大区域的植被覆盖度都是通过遥感估算的方法。

## 2 植被覆盖度计算

像元二分模型是遥感植被覆盖度估算中广泛应用的模型之一，该模型估算植被覆盖度采用如下公式：

$$Fc = (NDVI - NDVI_{soil}) / (NDVI_{veg} - NDVI_{soil})$$

式中Fc为植被覆盖度，NDVI为归一化植被指数， $NDVI_{soil}$ 为纯裸地象元的归一化植被指数， $NDVI_{veg}$ 为纯植被象元的归一化植被指数。

## 3 植被覆盖度统计分析

### 3.1 本期植被覆盖度空间分布

三江源区2021年12月17日-01月01日的植被覆盖度空间分布如下图所示，整个三江源区本期平均植被覆盖度是8.0%，长江源园区平均植被覆盖度是4.0%，黄河源园区平均植被覆盖度是2.0%，澜沧江源园区平均植被覆盖度是2.0%。

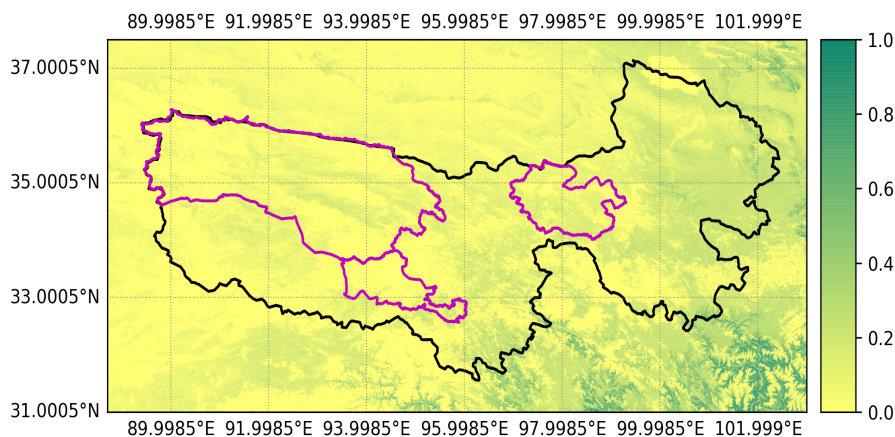


图1 覆盖度空间分布图

### 3.2 与去年同期覆盖度比较

与去年同期相比的空间分布格局如下图，绿色为高于去年同期，红色为低于去年同期。整个三江源区与去年同期相比植被覆盖度增加-39.87%，长江源园区与去年同期相比植被覆盖度增加-34.08%，黄河源园区与去年同期相比植被覆盖度增加-54.62%，澜沧江源园区与去年同期相比植被覆盖度增加-56.61%。

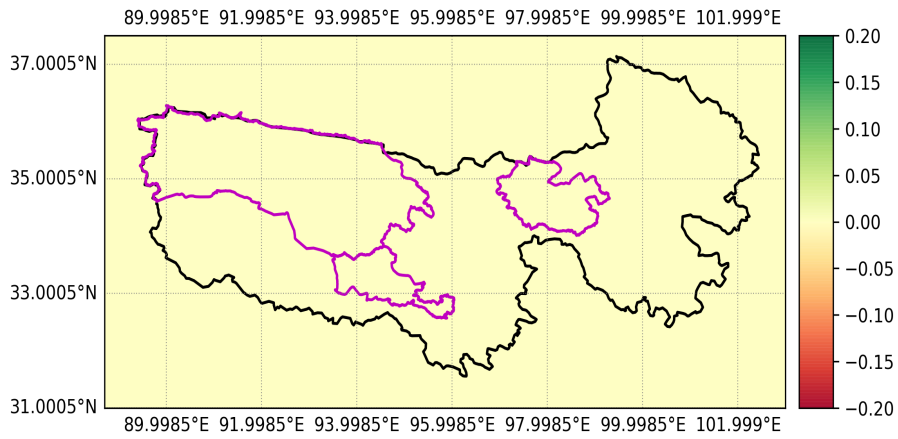


图2 本期覆盖度与去年同期覆盖度差异的空间分布图

### 3.3 与同年前一时期覆盖度比较

与今年前一时期相比的空间分布格局如下图，绿色为高于前一期，红色为低于前一期。整个三江源区与前一期相比植被覆盖度增加0.00%，长江源园区与前一期相比植被覆盖度增加0.00%，黄河源园区与前一期相比植被覆盖度增加0.00%，澜沧江源园区与前一期相比植被覆盖度增加0.00%。

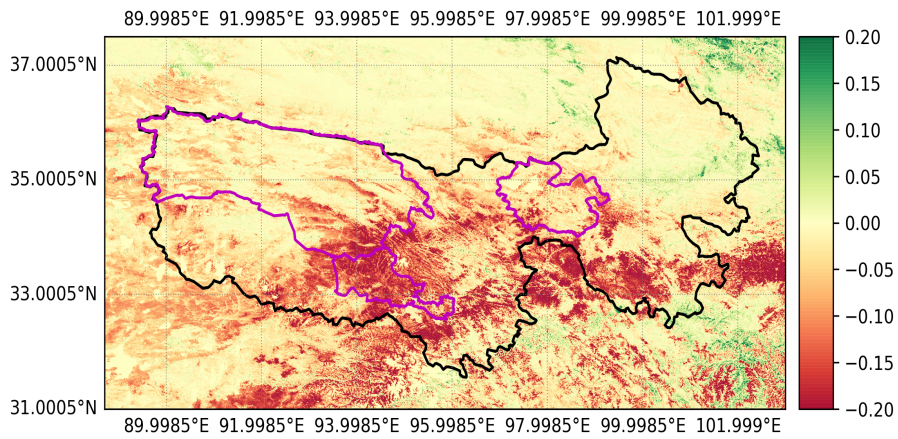


图3 本期覆盖度与上一期（16天前）覆盖度差异的空间分布图